


**SABADELL**

 SITUACIÓ PE-115.  
La parcel·la està situada en la confluència dels carrers Latorre i Sant Pau.

PROMOTOR:  
  
BISBAT DE TERRASSA  
Representant legal: JOSEFA ROSARIO ALVAREZ GONZALEZ

TÈCNICS REDACTORS:  
SANTI VEA I VILAJUANA-CARLES RESINO CANO  
  
**vea-resino**  
arquitectes associats, s.l.p.  
  
C. TRES CREUS, 104 4-2 08202 SABADELL T-F 937260313

**Aprovació Inicial.**  
**PLA ESPECIAL URBANÍSTIC DENOMINACIÓ**  
**"ESCOLA MARE DE DÉU DE LA SALUT" [PE-115].**  
CARRER LATORRE N°70-90, CANTONADA CARRER SANT PAU N°209.  
SABADELL (BARCELONA).

**PLÀNOL D'INFORMACIÓ.**  
**SITUACIÓ**  
  
0 250 500M

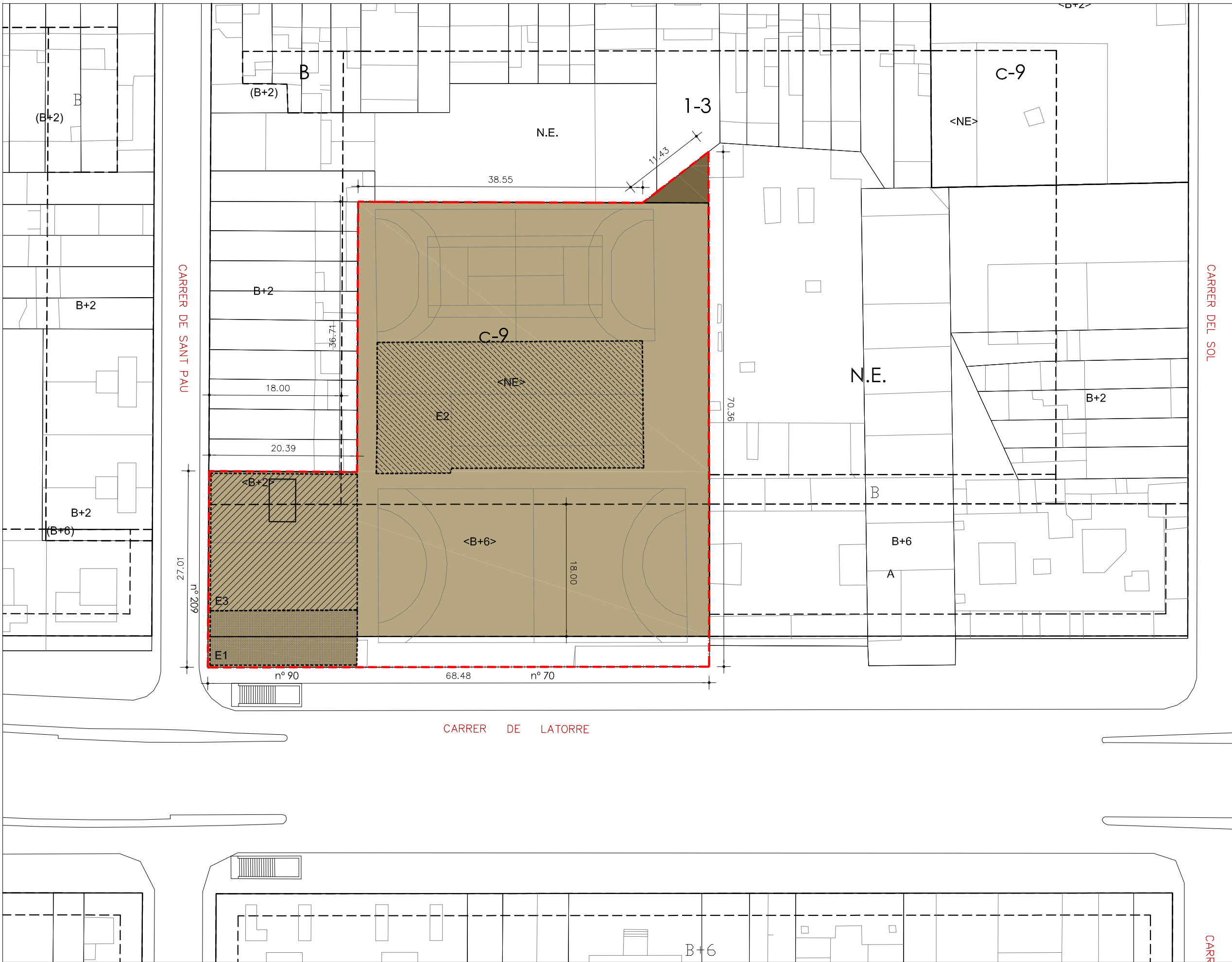
DATA:	NOVEMBRE 2010
ESCALA:	1/25000
EXPEDIENT:	502
NUMERO PLÀNOLS:	28
i-01-SITUACIÓ	











**CONDICIONS D'EDIFICACIÓ.**  
EDIFICABILITAT M2 DE SOSTRE PGMS

**SISTEMA**  
c-9 Dotacions comunitàries  
(Equipament que forma part d'una illa d'edificació regulada segons alineació a carrer).  
Total: 8.877,42M2

**ZONA**  
1.3 Zona residencial d'exemple  
(No edificable).

-----  
DELIMITACIÓ DEL VOLUM PROTEGIT PEL PEPPS (PE-47M2).

**NIVELL DE PROTECCIÓ**

- PROTECCIÓ VOLUMETRIA
- PROTECCIÓ DOCUMENTAL
- PROTECCIÓ PARCIAL PUNTUAL DE LA FAÇANA

Delimitació i nombre màxim de plantes d'edificació pels Sistemes que formin part d'una illa regulada segons el Sistema d'Alineació a carrer.

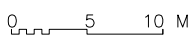
- <NE> No edificable
- <B+2> Edificable en planta baixa i dos plantes pis
- <B+6> Edificable en planta baixa i sis plantes pis

-----  
ÀMBIT DEL PE-115  
SUPERFÍCIE TOTAL: 3.621,16m2  
a.r.m. Alçada Reguladora Màxima  
B+PP Plantes edificables

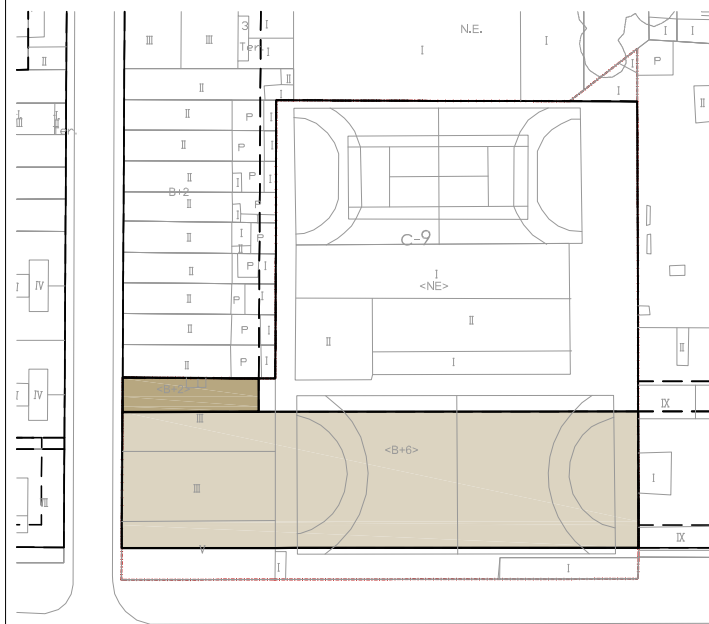
PROMOTOR:  
  
BISBAT DE TERRASSA  
Representant legal: JOSEFA ROSARIO ALVAREZ GONZALEZ

TÈCNICS REDACTORS:  
SANTI VEA i VILAJUANA-CARLES RESINO CANO  
  
**vea-resino**  
arquitectes associats, s.l.p.  
  
C. TRES CREUS, 104 4-2 08202 SABADELL T-F 937260313

Aprovació Inicial.  
PLA ESPECIAL URBANÍSTIC DENOMINACIÓ  
"ESCOLA MARE DE DÉU DE LA SALUT" [PE-115].  
CARRER LATORRE N°70-90, CANTONADA CARRER SANT PAU N°209.  
SABADELL (BARCELONA).

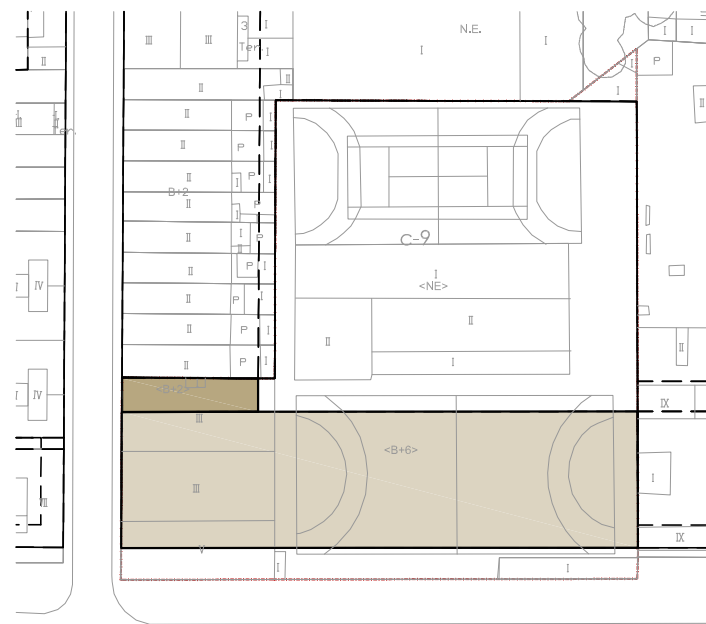
PLÀNOL D'INFORMACIÓ.  
PLANEJAMENT VIGENT  
CONDICIONS D'EDIFICACIÓ  


DATA:	NOVEMBRE 2010	/N  i-06
ESCALA:	1/500	
EXPEDIENT:	502	
NUMERO PLÀNOLS:	28	
i-06-PV. CONDICIONS D'EDIFICACIÓ		



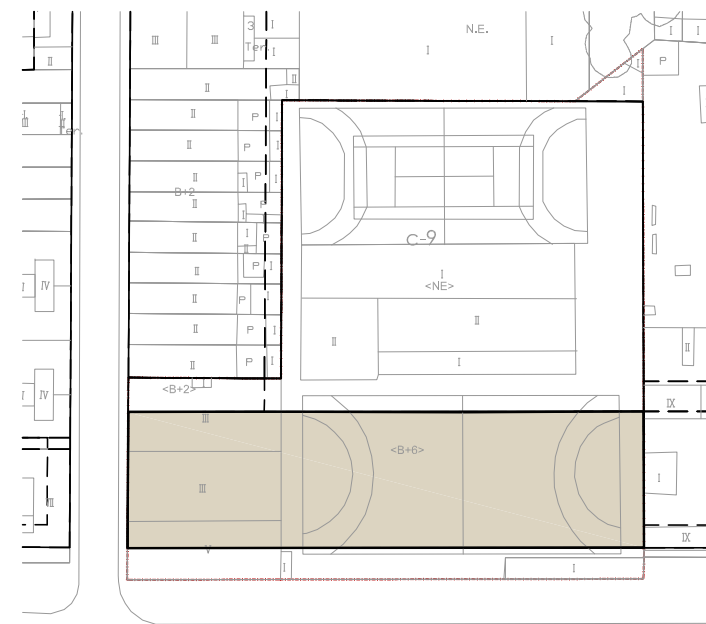
**planta baixa**

fondària edificable:	carrer Latorre:18.00m	
	carrer Sant Pau: 18,00m	
sostre:	carrer Latorre.	1.232,64 m2
	carrer Sant Pau.	82,98 m2



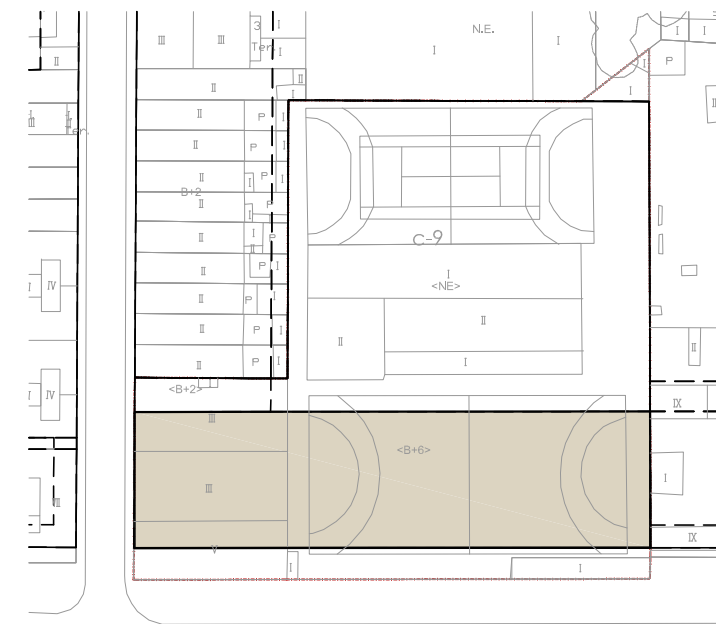
**planta primera-segona**

fondària edificable:	carrer Latorre:18.00m	
	carrer Sant Pau: 18.00m	
sostre:	carrer Latorre.	1.232,64 m2
	carrer Sant Pau.	82,98 m2



**planta tercera**

fondària edificable:	carrer Latorre:18.00m	
sostre:	carrer Latorre.	1.232,64 m2



**planta quarta, cinquena i sisena**

fondària edificable:	carrer Latorre:18.00m	
sostre:	carrer Latorre.	1.232,64 m2

**SOSTRE POTENCIAL MÀXIM**

planta baixa	1.315,62 m2
planta pis 1a	1.315,62 m2
planta pis 2a	1.315,62 m2
planta pis 3a	1.232,64 m2
planta pis 4a	1.232,64 m2
planta pis 5a	1.232,64 m2
planta pis 6a	1.232,64 m2

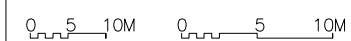
8.877,42 m2

PROMOTOR:  
BISBAT DE TERRASSA  
Representant legal: JOSEFA ROSARIO ALVAREZ GONZALEZ

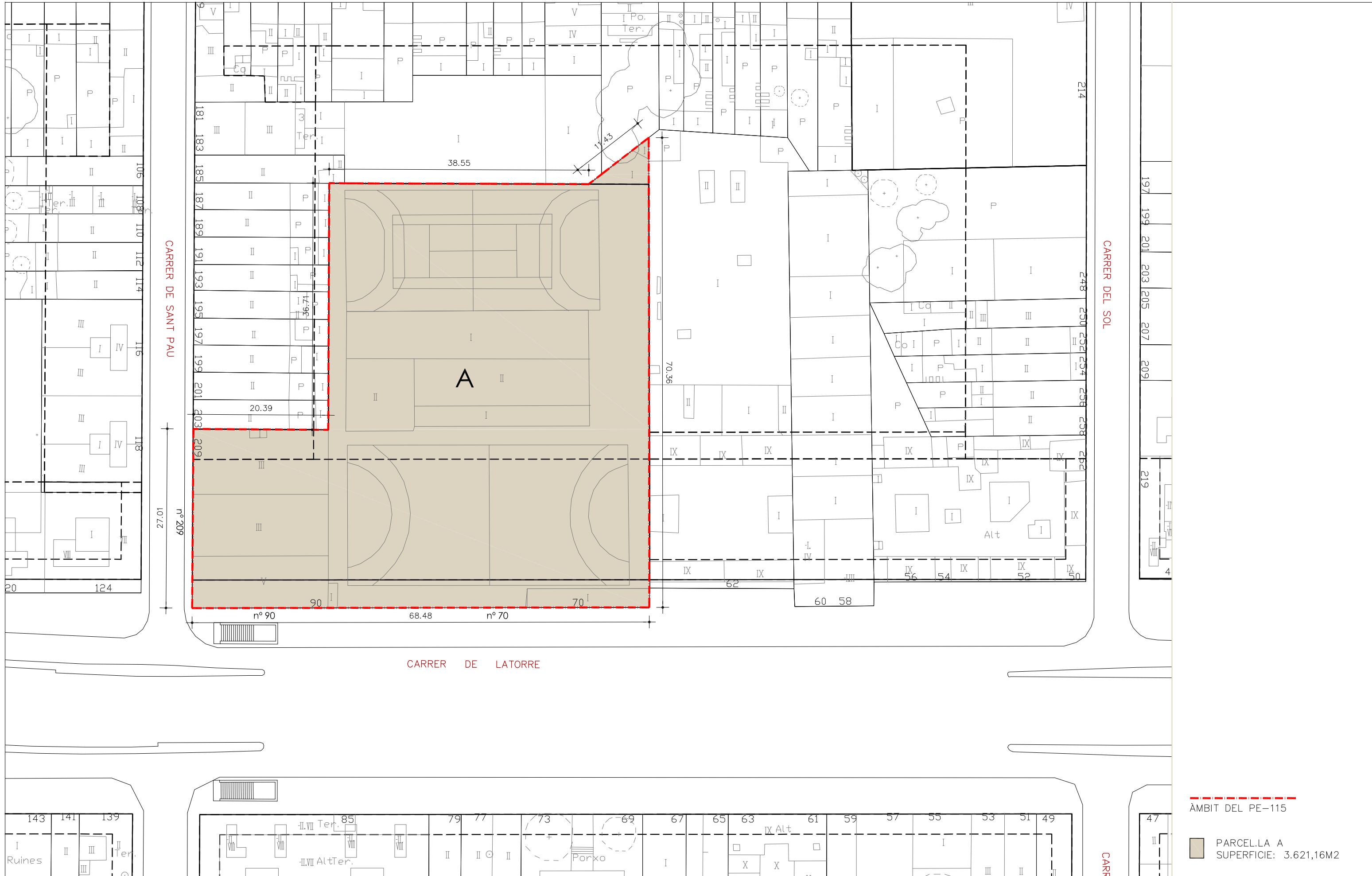
TÈCNICS REDACTORS:  
SANTI VEA I VILAJUANA-CARLES RESINO CANO  
**vea-resino**  
arquitectes associats, s.l.p.  
C. TRES CREUS, 104 4-2 08202 SABADELL T-F 937260313

Aprovació Inicial.  
PLA ESPECIAL URBANÍSTIC DENOMINACIÓ  
"ESCOLA MARE DE DÉU DE LA SALUT" [PE-115].  
CARRER LATORRE N°70-90, CANTONADA CARRER SANT PAU N°209.  
SABADELL (BARCELONA).

PLÀNOL D'INFORMACIÓ.  
SOSTRE POTENCIAL SEGONS PGMOS



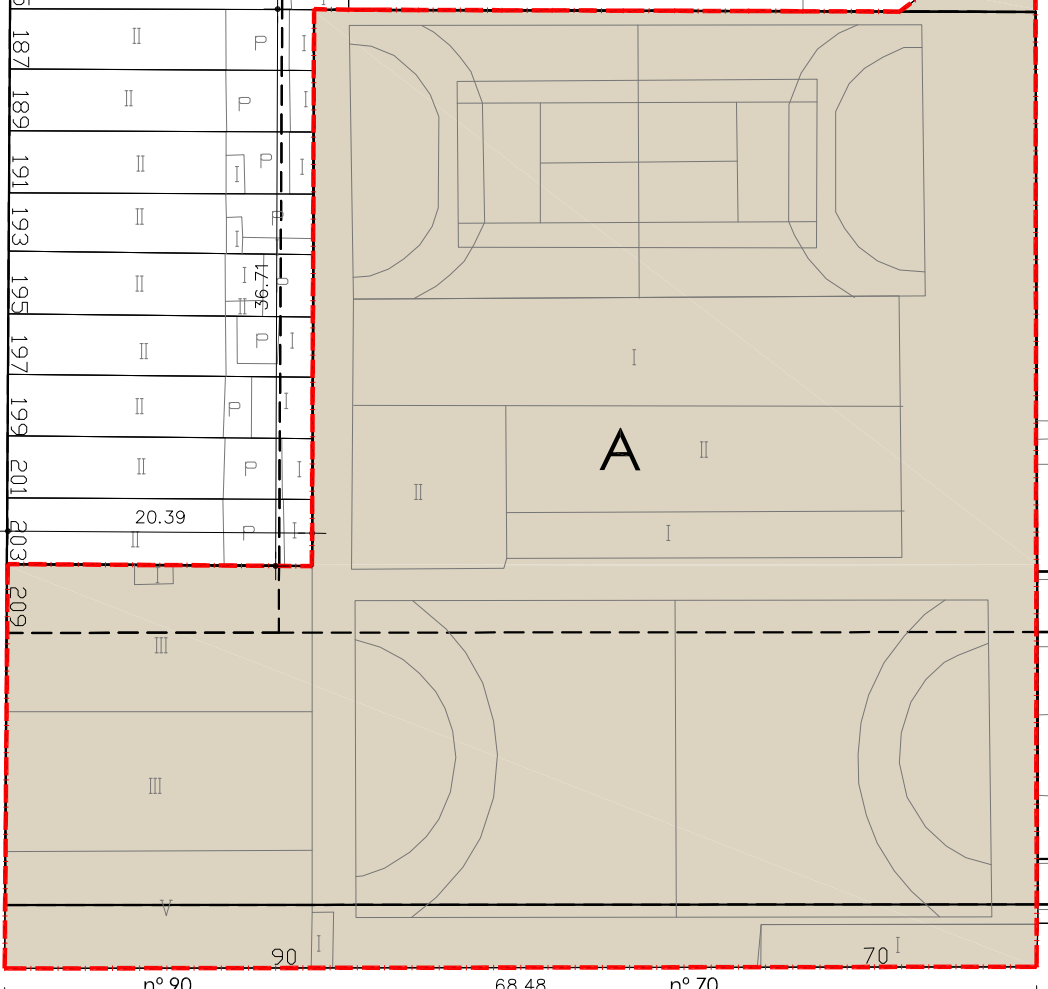
DATA:	NOVEMBRE 2010	N
ESCALA:	1/1000-1/500	
EXPEDIENT:	502	
NUMERO PLÀNOLS:	28	
I-07-SOSTRE POTENCIAL		i-07



CARRER DE SANT PAU

CARRER DEL SOL

CARRER DE LATORRE



--- AMBIT DEL PE-115

■ PARCEL·LA A  
SUPERFICIE: 3.621,16M2

PROMOTOR:  
BISBAT DE TERRASSA  
Representant legal: JOSEFA ROSARIO ALVAREZ GONZALEZ

TÈCNICS REDACTORS:  
SANTI VEA I VILAJUANA-CARLES RESINO CANO  
**vea-resino**  
arquitectes associats, s.l.p.  
C. TRES CREUS, 104 4-2 08202 SABADELL T-F 937260313

Aprovació Inicial.  
PLA ESPECIAL URBANÍSTIC DENOMINACIÓ  
"ESCOLA MARE DE DÉU DE LA SALUT" [PE-115].  
CARRER LATORRE N°70-90, CANTONADA CARRER SANT PAU N°209.  
SABADELL (BARCELONA).

PLÀNOL D'INFORMACIÓ.  
ESTRUCTURA DE LA PROPIETAT  
0 5 10M

DATA: NOVEMBRE 2010  
ESCALA: 1/500  
EXPEDIENT: 502  
NUMERO PLÀNOLS: 28  
I-08-ESTRUCTURA DE LA PROPIETAT