

# Índex

<b>Definicions</b>	<b>3</b>
<b>01. Estructura empresarial. IAE</b>	<b>4</b>
01.01 Llicències d'activitat econòmica. Empreses, prof. i artistes. Març/Desembre 2001-Març 2002	4
01.02 Llicències d'activitat econòmica. Empreses. Grans sectors. Març/Des. 2001-Març 2002	4
01.03 Llicències d'activitat econòmica. Professionals. Març/Desembre 2001-Març 2002	5
01.04 Llicències d'activitat econòmica. Artistes. Març/Desembre 2001-Març 2002	5
01.05 Llicències d'activitat econòmica. Empreses. Març/Desembre 2001-Març 2002	6
01.06 Llicències d'act. econ. per forma jurídica. Empreses. Març/Desembre 2001-Març 2002	6
01.07 Llicències d'activitat econòmica. Empreses. Districtes. Març 2002	6
01.08 Llicències d'activitat empresarial. Altes. 1993-2001	7
01.09 Llicències d'activitat empresarial. Baixes. 1993- 2001	7
01.10 Llicències d'activitat professional. Altes. 1993- 2001	8
01.11 Llicències d'activitat professional. Baixes. 1993- 2001	8
01.12 Supervivència de les llicències d'activitat empresarial. Altes el 1993	9
01.13 Supervivència de les llicències d'activitat professional. Altes el 1993	10
01.14 Empreses. Empresarials, professionals i artistes. Març/Desembre 2001-Març 2002	11
01.15 Empreses. Empreses, professionals i artistes. 1993-2002	11
<b>02. Estructura empresarial</b>	<b>12</b>
02.01 Empreses ocup. i treballadors assal. per sectors d'act. Març/Desembre 2001-Març 2002	12
02.02 Empreses ocupadores per sectors d'activitat. Març/Desembre 2001-Març 2002	13
02.03 Treballadors assalariats per sectors d'activitat. Març/Desembre 2001-Març 2002	14
02.04 Dimensió mitjana per sectors d'activitat. Març/Desembre 2001-Març 2002	15
<b>03. Atur</b>	<b>16</b>
03.01 Taxa d'atur mensual. Gener 2000-Març 2002	16
03.02 Atur per sexe. Gener/Març 2001 - Gener/Març 2002	17
03.03 Atur per edat i sexe. Març 2001 - Març 2002	17
03.04 Atur per nivell d'instrucció. Març 2001 - Març 2002	18
03.05 Atur per grup professional. Març 2001 - Març 2002	18
03.06 Atur per grans sectors d'activitat. Març 2001 - Març 2002	19
03.07 Atur per activitat econòmica. Març 2001 - Març 2002	19
<b>04. Llicències d'obres majors</b>	<b>20</b>
04.01 Llicències d'obres majors conc. Nova construcció. 2n, 3r i 4t trim. 2001-1r trim. 2002	20
04.02 Llicències d'obres majors conc. Reforma i/o ampliació. 2n, 3r i 4t trim. 2001-1r trim. 2002	21
<b>05. Indicadors</b>	<b>22</b>
05 Indicadors. Març-Desembre 2001-Març 2002	22
<b>Infodades última hora</b>	<b>23</b>
Atur. Abril/Maig 2001-Abril/Maig 2002	23
<b>Fonts d'informació</b>	<b>23</b>

# Definicions

---

## Estructura empresarial

### **Empreses**

Centres de cotització a la Seguretat Social amb *un o més treballadors assalariats*. No s'hi inclouen, per tant, els treballadors autònoms sense treballadors assalariats.

### **Impost d'Activitats Econòmiques**

L'impost que grava les activitats econòmiques que es duen a terme en un municipi. Cal tenir present, però, que es tracta d'*activitats econòmiques* i que per tant una empresa pot pagar tants IAE com activitats realitzi.

## Mercat de treball

### **Assalariats**

Població de 16 anys i més que realitza una activitat remunerada per *compte d'altri*. Cal distingir-los dels ocupats en general, concepte que inclou també els que treballen per compte propi.

### **Aturat registrat**

Persona en edat de treballar (16 anys o més) que no treballa, busca feina i està disponible per treballar i es troba inscrita a l'OTG. Inclou tant els que busquen feina per primer cop com els que ja han treballat abans.

### **Contractacions**

Contractes registrats a les Oficines de Treball de la Generalitat.

### **Població activa**

Persones de 16 anys i més que treballen o bé que es troben en situació d'atur.

### **Taxa d'activitat**

Relació entre la població activa i la població de 16 anys i més.

### **Taxa d'atur registrat**

Relació entre la població desocupada registrada i la població activa.

### **Taxa de temporalitat contractual**

Relació entre el nombre de contractes no fixos i els contractes totals.

# 01. Estructura empresarial. IAE

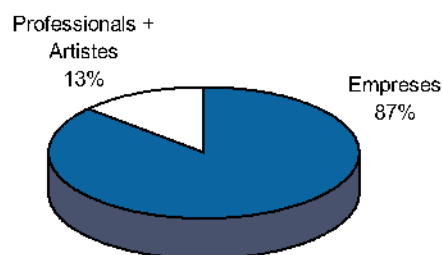
## 01.01 Llicències d'activitat econòmica

Empreses, professionals i artistes. Març/Desembre 2001-Març 2002

Sector	Març 2001		Des. 2001		Març 2002		Δ Trimestral		Δ Anual	
	Nre.	%	Nre.	%	Nre.	%	Nre.	%	Nre.	%
Empreses	14.291	86,89	14.456	86,83	14.504	86,77	48	0,33	213	1,49
Professionals	2.126	12,93	2.160	12,97	2.180	13,04	20	0,93	54	2,54
Artistes	31	0,19	32	0,19	32	0,19	0	0	1	3,23
<b>Total</b>	<b>16.448</b>	<b>100</b>	<b>16.648</b>	<b>100</b>	<b>16.716</b>	<b>100</b>	<b>68</b>	<b>0,41</b>	<b>268</b>	<b>1,63</b>

Font: Ajuntament de Sabadell. Servei d'Hisenda i Informació de Base.

### Llicències d'activitat econòmica Març 2002



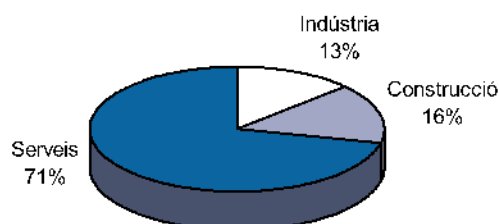
## 01.02 Llicències d'activitat econòmica

Empreses. Grans sectors. Març/Desembre 2001-Març 2002

Sector	Març 2001		Des. 2001		Març 2002		Δ Trimestral		Δ Anual	
	Nre.	%	Nre.	%	Nre.	%	Nre.	%	Nre.	%
Agricultura	8	0,06	10	0,07	9	0,06	-1	-10,00	1	12,50
Indústria	1.950	13,64	1.919	13,27	1.897	13,08	-22	-1,15	-53	-2,72
Construcció	2.148	15,03	2.208	15,27	2.253	15,53	45	2,04	105	4,89
Serveis	10.185	71,27	10.319	71,38	10.345	71,33	26	0,25	160	1,57
<b>Total</b>	<b>14.291</b>	<b>100</b>	<b>14.456</b>	<b>100</b>	<b>14.504</b>	<b>100</b>	<b>48</b>	<b>0,33</b>	<b>213</b>	<b>1,49</b>

Font: Ajuntament de Sabadell. Servei d'Hisenda i Informació de Base.

### Llicències d'activitat econòmica empresarials Març 2002



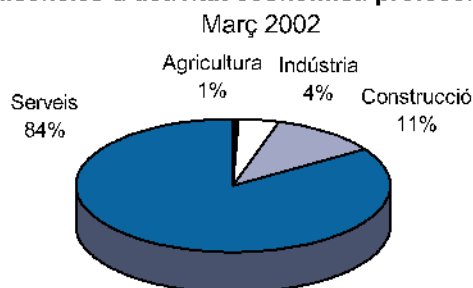
### 01.03 Llicències d'activitat econòmica

Professionals. Març/Desembre 2001-Març 2002

Sector	Març 2001		Des. 2001		Març 2002		Δ Trim.		Δ Anual	
	Nre.	%	Nre.	%	Nre.	%	Nre.	%	Nre.	%
Agricultura	12	0,56	14	0,65	11	0,50	-3	-21,43	-1	-8,33
Energia i aigua	7	0,33	9	0,42	9	0,41	0	0	2	28,57
Ind. transf. metalls mecànica precis.	18	0,85	20	0,93	18	0,83	-2	-10,00	0	0
Altres indústries manufactureres	66	3,10	67	3,10	66	3,03	-1	-1,49	0	0
Construcció	231	10,87	237	10,97	242	11,10	5	2,11	11	4,76
Comerç i hoteleria	263	12,37	291	13,47	298	13,67	7	2,41	35	13,31
Transport i comunicacions	0	0	2	0,09	3	0,14	1	50,00	3	
Activitats financeres, assegurances	840	39,51	843	39,03	855	39,22	12	1,42	15	1,79
Altres serveis	689	32,41	677	31,34	678	31,10	1	0,15	-11	-1,60
<b>Total</b>	<b>2.126</b>	<b>100</b>	<b>2.160</b>	<b>100</b>	<b>2.180</b>	<b>100</b>	<b>20</b>	<b>0,93</b>	<b>54</b>	<b>2,54</b>

Font: Ajuntament de Sabadell. Servei d'Hisenda i Informació de Base.

#### Llicències d'activitat econòmica professionals



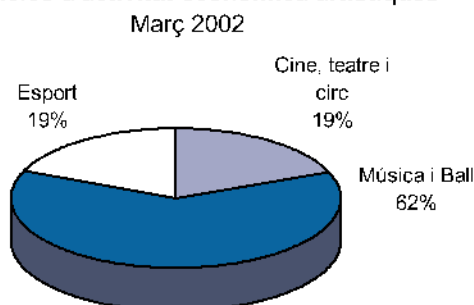
### 01.04 Llicències d'activitat econòmica

Artistes. Març/Desembre 2001-Març 2002

Sector	Març 2001		Des. 2001		Març 2002		Δ Trim.		Δ Anual	
	Nre.	%	Nre.	%	Nre.	%	Nre.	%	Nre.	%
Cine, teatre i circ	6	19,35	6	18,75	6	18,75	0	0	0	0
Ball	1	3,23	1	3,13	1	3,13	0	0	0	0
Música	19	61,29	21	65,63	19	59,38	-2	-9,52	0	0
Esport	5	16,13	4	12,50	6	18,75	2	50,00	1	20,00
<b>Total</b>	<b>31</b>	<b>100</b>	<b>32</b>	<b>100</b>	<b>32</b>	<b>100</b>	<b>0</b>	<b>0</b>	<b>1</b>	<b>3,125</b>

Font: Ajuntament de Sabadell. Servei d'Hisenda i Informació de Base.

#### Llicències d'activitat econòmica artístiques



### 01.05 Llicències d'activitat econòmica

Empreses. Març/Desembre 2001-Març 2002

Sector	Març 2001		Des. 2001		Març 2002		Δ Trim.		Δ Anual	
	Nre.	%	Nre.	%	Nre.	%	Nre.	%	Nre.	%
Agricultura	8	0,06	10	0,07	9	0,06	-1	-10,00	1	12,50
Energia i aigua	6	0,04	6	0,04	6	0,04	0	0	0	0
Extracció transform.minerals no energ.	68	0,48	73	0,50	72	0,50	-1	-1,37	4	5,88
Ind.transf.metalls mecànica precis.	631	4,42	630	4,36	636	4,38	6	0,95	5	0,79
Altres indústries manufactureres	1.245	8,71	1.210	8,37	1.183	8,16	-27	-2,23	-62	-4,98
Construcció	2.148	15,03	2.208	15,27	2.253	15,53	45	2,04	105	4,89
Comerç, restaurants i dispena, reparacions	6.721	47,03	6.753	46,71	6.750	46,54	-3	-0,04	29	0,43
Transport i comunicacions	362	2,53	376	2,60	377	2,60	1	0,27	15	4,14
Instit.financeres, assegurances	1.611	11,27	1.663	11,50	1.696	11,69	33	1,98	85	5,28
Altres serveis	1.491	10,43	1.527	10,56	1.522	10,49	-5	-0,33	31	2,08
<b>Total</b>	<b>14.291</b>	<b>100</b>	<b>14.456</b>	<b>100</b>	<b>14.504</b>	<b>100</b>	<b>48</b>	<b>0,33</b>	<b>213</b>	<b>1,49</b>

Font: Ajuntament de Sabadell. Servei d'Hisenda i Informació de Base.

### 01.06 Llicències d'activitat econòmica per forma jurídica

Empreses. Març/Desembre 2001-Març 2002

Sector	Març 2001		Des. 2001		Març 2002		Δ Trim.		Δ Anual	
	Nre.	%	Nre.	%	Nre.	%	Nre.	%	Nre.	%
Autònoms	6.118	42,81	6.086	42,10	6.059	41,77	-27	-0,44	-59	-0,96
Comunitat de bens	52	0,36	45	0,31	47	0,32	2	4,44	-5	-9,62
Cooperativa	232	1,62	237	1,64	233	1,61	-4	-1,69	1	0,43
Corporacions locals	0	0	0	0	0	0	0	0	0	0
Estrangers	56	0,39	68	0,47	72	0,50	4	5,88	16	28,57
Organismes autònoms, religiosos, etc.	35	0,24	35	0,24	35	0,24	0	0	0	0
Societats Anònimes	1.774	12,41	1.744	12,06	1.735	11,96	-9	-0,52	-39	-2,20
Societats civils, clubs, assoc. diverses	892	6,24	933	6,45	950	6,55	17	1,82	58	6,50
Societats Col·lectives	4	0,03	4	0,03	4	0,03	0	0	0	0
Societats Comandatàries	2	0,01	2	0,01	2	0,01	0	0	0	0
Societats Limitades	5.054	35,36	5.241	36,25	5.307	36,59	66	1,26	253	5,01
Altres	72	0,50	61	0,42	60	0,41	-1	-1,64	-12	-16,67
<b>Total</b>	<b>14.291</b>	<b>100</b>	<b>14.456</b>	<b>100</b>	<b>14.504</b>	<b>100</b>	<b>48</b>	<b>0,33</b>	<b>213</b>	<b>1,49</b>

Font: Ajuntament de Sabadell. Servei d'Hisenda i Informació de Base.

### 01.07 Llicències d'activitat econòmica

Empreses. Districtes. Març 2002

Sector	Dist. 1	Dist. 2	Dist. 3	Dist. 4	Dist. 5	Dist. 6	Dist. 7	Indeterm.	Total
Agricultura	2	1			1	1		4	9
Energia i aigua	2				2			2	6
Extracció transform.minerals no energ.	18	6	5	4	27	4	7	1	72
Ind.transf.metalls mecànica precis.	153	42	41	25	269	33	52	21	636
Altres indústries manufactureres	330	126	103	54	414	88	39	29	1.183
Construcció	469	269	365	296	221	274	76	283	2.253
Comerç, restaurants i dispena, reparacions	2.219	841	860	749	968	816	212	85	6.750
Transport i comunicacions	107	47	40	46	44	49	21	23	377
Instit.financeres, assegurances	796	315	122	95	155	95	22	96	1.696
Altres serveis	616	202	177	178	142	162	21	24	1.522
<b>Total</b>	<b>4.712</b>	<b>1.849</b>	<b>1.713</b>	<b>1.447</b>	<b>2.243</b>	<b>1.522</b>	<b>450</b>	<b>568</b>	<b>14.504</b>

Font: Ajuntament de Sabadell. Servei d'Hisenda i Informació de Base.

### 01.08 Llicències d'activitat empresarial

#### Altes<sup>1</sup>. 1993-2001

Sector	1993	1994	1995	1996	1997	1998	1999	2000	2001	Δ 93-01	% Δ 93-01
Agricultura	2		1		1	2			2	0	0
Energia i aigua									2	2	
Extracció transform.minerals no energ.	2	6	11	10	7	8	9	7	8	6	300,00
Ind.transf.metalls mecànica precis.	103	127	138	81	86	96	89	63	77	-26	-25,24
Altres indústries manufactureres	163	263	272	179	174	197	174	140	111	-52	-31,90
Construcció	357	652	618	566	570	532	557	506	513	156	43,70
Comerç, restaurants i dispesa, reparacions	1.246	1.494	1.364	1.423	1.335	1.169	1.179	1.036	1.043	-203	-16,29
Transport i comunicacions	84	89	88	55	69	47	39	42	61	-23	-27,38
Instit.financeres, assegurances	211	268	342	336	394	400	448	430	397	186	88,15
Altres serveis	225	280	310	250	258	209	230	211	195	-30	-13,33
<b>Total</b>	<b>2.393</b>	<b>3.179</b>	<b>3.144</b>	<b>2.900</b>	<b>2.894</b>	<b>2.660</b>	<b>2.725</b>	<b>2.435</b>	<b>2.409</b>	<b>16</b>	<b>0,67</b>

Font: Ajuntament de Sabadell. Servei d'Hisenda i Informació de Base. Elaboració pròpia.

1. Altes produïdes de l'1 de gener al 31 de desembre de cada any.

### 01.09 Llicències d'activitat empresarial

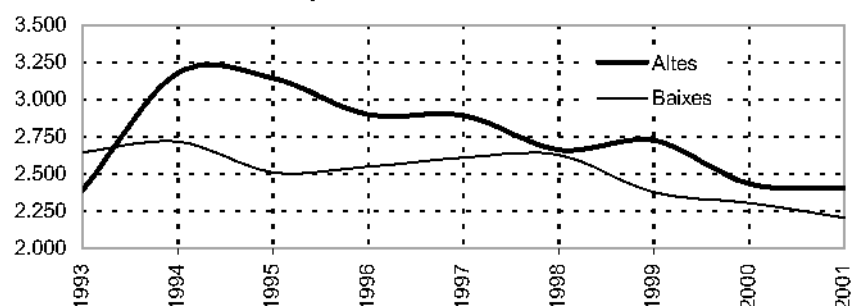
#### Baixes<sup>1</sup>. 1993-2001

Sector	1993	1994	1995	1996	1997	1998	1999	2000	2001	Δ 93-01	% Δ 93-01
Agricultura		1	1	1						0	
Energia i aigua		1	9				1			0	
Extracció transform.minerals no energ.	18	3	8	11	11	5	12	6	8	-10	-55,56
Ind.transf.metalls mecànica precis.	128	127	116	89	87	100	83	79	77	-51	-39,84
Altres indústries manufactureres	279	314	246	217	215	185	177	185	158	-121	-43,37
Construcció	567	513	471	434	428	484	407	402	440	-127	-22,40
Comerç, restaurants i dispesa, reparacions	1.151	1.201	1.157	1.281	1.287	1.280	1.126	1.068	1.010	-141	-12,25
Transport i comunicacions	87	87	81	65	80	59	52	55	46	-41	-47,13
Instit.financeres, assegurances	206	229	210	232	305	317	339	329	301	95	46,12
Altres serveis	209	241	212	222	199	196	181	181	166	-43	-20,57
<b>Total</b>	<b>2.645</b>	<b>2.717</b>	<b>2.511</b>	<b>2.552</b>	<b>2.612</b>	<b>2.626</b>	<b>2.378</b>	<b>2.305</b>	<b>2.206</b>	<b>-439</b>	<b>-16,60</b>

Font: Ajuntament de Sabadell. Servei d'Hisenda i Informació de Base. Elaboració pròpia.

1. Baixes produïdes de l'1 de gener al 31 de desembre de cada any.

**Evolució de les altes i baixes de llicències empresarials. 1993-2001**



### 01.10 Llicències d'activitat professional

#### Altes<sup>1</sup>. 1993-2001

Sector	1993	1994	1995	1996	1997	1998	1999	2000	2001	Δ 93-01	% Δ 93-01
Agricultura	4	4	8	6	6	8	4	8	5	1	25,00
Energia i aigua	4	2	6	3	4	3	4	6	2	-2	-50,00
Ind. transf. metalls mecànica precis.	4	10	6	9	8	7	9	2	4	0	0
Altres indústries manufactureres	10	10	14	8	10	16	12	20	10	0	0
Construcció	21	33	38	20	39	28	38	36	32	11	52,38
Comerç i hosteleria	51	67	66	66	89	65	68	59	109	58	113,73
Transport i comunicacions	2	1	1	2		1	2	1	2	0	0
Activitats financeres, assegurances	126	178	181	161	165	162	177	146	126	0	0
Altres serveis	80	97	108	92	148	115	115	99	107	27	33,75
<b>Total</b>	<b>302</b>	<b>402</b>	<b>428</b>	<b>367</b>	<b>469</b>	<b>405</b>	<b>429</b>	<b>377</b>	<b>397</b>	<b>95</b>	<b>31,46</b>

Font: Ajuntament de Sabadell. Servei d'Hisenda i Informació de Base. Elaboració pròpia.

1. Altes produïdes de l'1 de gener al 31 de desembre de cada any.

### 01.11 Llicències d'activitat professional

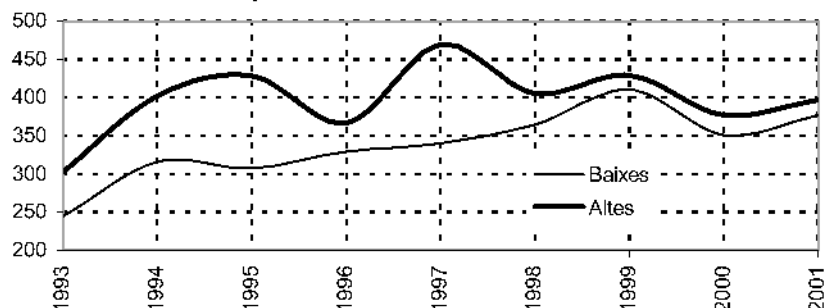
#### Baixes<sup>1</sup>. 1993-2001

Sector	1993	1994	1995	1996	1997	1998	1999	2000	2001	Δ 93-01	% Δ 93-01
Agricultura	4	2	6	8	5	6	5	9	5	1	25,00
Energia i aigua	4	4		8	2	4	4	3	2	-2	-50,00
Ind. transf. metalls mecànica precis.	4	5	6	11	7	7	9	5	4	0	0
Altres indústries manufactureres	6	6	9	11	11	16	12	9	9	3	50,00
Construcció	17	26	23	26	25	25	32	31	17	0	0
Comerç i hosteleria	57	74	57	69	63	78	72	56	90	33	57,89
Transport i comunicacions	1	4	1	3	2		3	1		-1	-100,00
Activitats financeres, assegurances	96	120	123	130	142	141	161	142	142	46	47,92
Altres serveis	55	75	82	63	83	87	112	95	108	53	96,36
<b>Total</b>	<b>244</b>	<b>316</b>	<b>307</b>	<b>329</b>	<b>340</b>	<b>364</b>	<b>410</b>	<b>351</b>	<b>377</b>	<b>133</b>	<b>54,51</b>

Font: Ajuntament de Sabadell. Servei d'Hisenda i Informació de Base. Elaboració pròpia.

1. Baixes produïdes de l'1 de gener al 31 de desembre de cada any.

**Evolució de les altes i baixes de llicències professionals. 1993-2001**



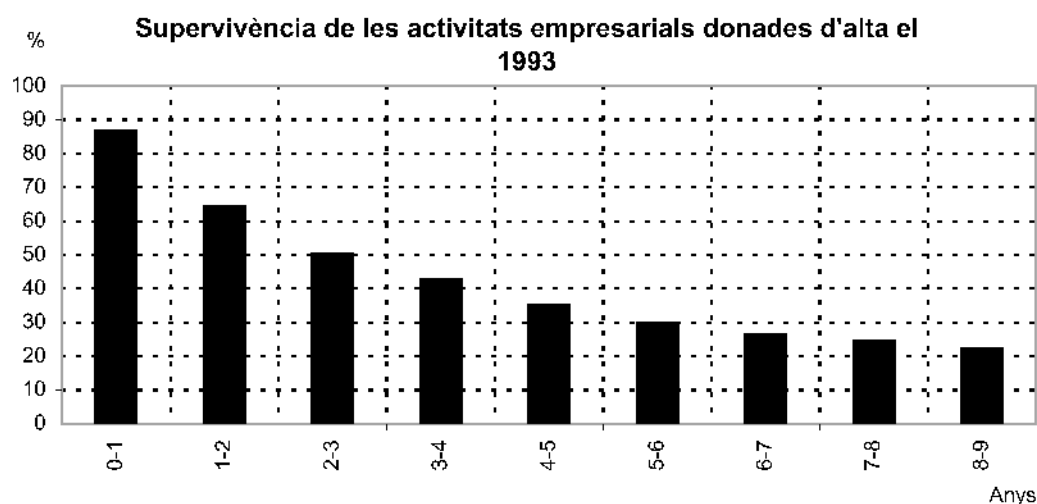
## 01.12 Supervivència de les llicències d'activitat empresarial

Altes<sup>1</sup> el 1993

	Total altes 1993	Llicències subsistents <sup>1</sup>										2002	Δ 93-01	%Δ 93-01
		1993 0-1	1994 1-2	1995 2-3	1996 3-4	1997 4-5	1998 5-6	1999 6-7	2000 7-8	2001 8-9	31/03			
Agricultura	2	2	2	2	2	1	1	1	1	1	1	1	-1	-50,0
% Supervivència		100	100	100	100	50	50	50	50	50	50	50		
Energia i aigua														
% Supervivència														
Extracció transform.minerals no energ.	2	2	2	1	1	1	1	1	1	1	1	1	-1	-50,0
% Supervivència		100	100	50	50	50	50	50	50	50	50	50		
Ind.transf.metalls mecànica precis.	103	93	81	61	52	41	33	27	25	21	21	21	-82	-79,6
% Supervivència		90,3	78,6	59,2	50,5	39,8	32,0	26,2	24,3	20,4	20,4	20,4		
Altres indústries manufactureres	163	135	100	76	55	48	44	37	32	29	27	27	-134	-82,2
% Supervivència		82,8	61,3	46,6	33,7	29,4	27,0	22,7	19,6	17,8	16,6	16,6		
Construcció	357	292	170	117	96	86	66	58	53	46	44	44	-311	-87,1
% Supervivència		81,8	47,6	32,8	26,9	24,1	18,5	16,2	14,8	12,9	12,3	12,3		
Comerç, restaurants i dispesa. rep.	1.246	1.103	839	672	568	461	388	348	324	295	289	289	-951	-76,3
% Supervivència		88,5	67,3	53,9	45,6	37,0	31,1	27,9	26,0	23,7	23,2	23,2		
Transport i comunicacions	84	67	49	40	36	30	29	25	23	21	18	18	-63	-75,0
% Supervivència		79,8	58,3	47,6	42,9	35,7	34,5	29,8	27,4	25,0	21,4	21,4		
Instit.financeres, assegurances	211	185	141	118	107	89	79	67	62	56	54	54	-155	-73,5
% Supervivència		87,7	66,8	55,9	50,7	42,2	37,4	31,8	29,4	26,5	25,6	25,6		
Altres serveis	225	206	163	131	113	97	86	81	74	68	62	62	-157	-69,8
% Supervivència		91,6	72,4	58,2	50,2	43,1	38,2	36,0	32,9	30,2	27,6	27,6		
<b>Total</b>	<b>2.393</b>	<b>2.085</b>	<b>1.547</b>	<b>1.218</b>	<b>1.030</b>	<b>854</b>	<b>727</b>	<b>645</b>	<b>595</b>	<b>538</b>	<b>517</b>	<b>517</b>	<b>-1.855</b>	<b>-77,5</b>
<b>% Supervivència</b>		<b>87,1</b>	<b>64,6</b>	<b>50,9</b>	<b>43,0</b>	<b>35,7</b>	<b>30,4</b>	<b>27,0</b>	<b>24,9</b>	<b>22,5</b>	<b>21,6</b>	<b>21,6</b>		

Font: Ajuntament de Sabadell. Servei d'Hisenda i Informació de Base. Elaboració pròpia.

1. Del 1993 al 2001 a 31 de desembre de cada any.



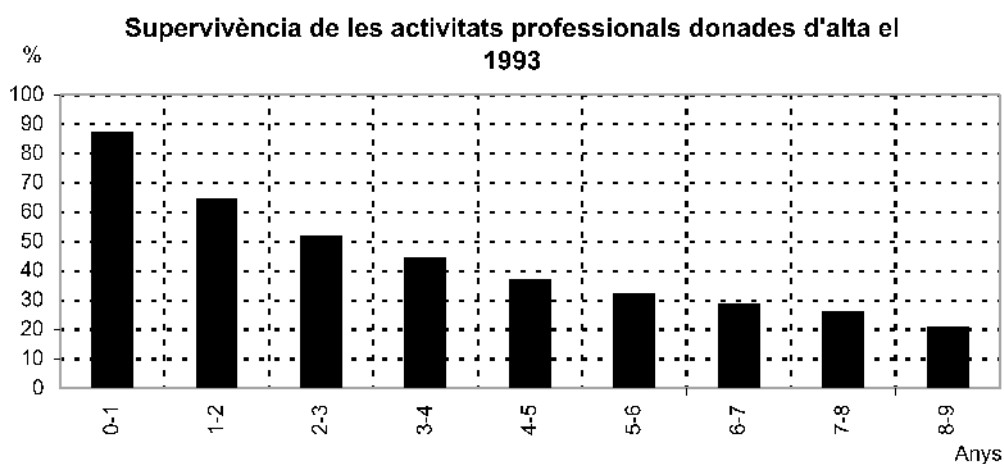
### 01.13 Supervivència de les llicències d'activitat professional

Altes<sup>1</sup> el 1993

	Total altes 1993	Llicències subsistents <sup>1</sup>										Δ 93-01	%Δ 93-01	
		1993 0-1	1994 1-2	1995 2-3	1996 3-4	1997 4-5	1998 5-6	1999 6-7	2000 7-8	2001 8-9	31/03 2002			
Agricultura	4	2	0	0	0	0	0	0	0	0	0	0	-4	-100,0
% Supervivència		50	0	0	0	0	0	0	0	0	0	0		
Energia i aigua	4	2	1	1	0	0	0	0	0	0	0	0	-4	-100,0
% Supervivència		50,0	25,0	25,0	0,0	0,0	0,0	0,0	0,0	0,0	0,0	0,0		
Ind. transf. metalls mecànica precis.	4	3	2	1	1	1	1	1	1	0	0	0	-4	-100,0
% Supervivència		75	50	25	25	25	25	25	25	0	0	0		
Altres indústries manufactureres	10	9	7	6	5	4	3	2	2	2	2	2	-8	-80,0
% Supervivència		90,0	70,0	60,0	50,0	40,0	30,0	20,0	20,0	20,0	20,0	20,0		
Construcció	21	18	16	13	12	8	7	7	6	4	4	4	-17	-81,0
% Supervivència		85,7	76,2	61,9	57,1	38,1	33,3	33,3	28,6	19,0	19,0	19,0		
Comerç i hoteleria	51	47	28	21	17	13	9	6	6	5	4	4	-46	-90,2
% Supervivència		92,2	54,9	41,2	33,3	25,5	17,6	11,8	11,8	9,8	7,8	7,8		
Transport i comunicacions	2	2	1	1	1	0	0	0	0	0	0	0	-2	-100,0
% Supervivència		100,0	50,0	50,0	50,0	0,0	0,0	0,0	0,0	0,0	0,0	0,0		
Activitats financeres, assegurances	126	108	81	64	56	49	41	39	36	30	30	30	-96	-76,2
% Supervivència		85,7	64,3	50,8	44,4	38,9	32,5	31,0	28,6	23,8	23,8	23,8		
Altres serveis	80	73	59	50	43	38	37	32	28	23	23	23	-57	-71,3
% Supervivència		91,3	73,8	62,5	53,8	47,5	46,3	40,0	35,0	28,8	28,8	28,8		
<b>Total</b>	<b>302</b>	<b>264</b>	<b>195</b>	<b>157</b>	<b>135</b>	<b>113</b>	<b>98</b>	<b>87</b>	<b>79</b>	<b>64</b>	<b>63</b>	<b>63</b>	<b>-238</b>	<b>-78,8</b>
<b>% Supervivència</b>		<b>87,4</b>	<b>64,6</b>	<b>52,0</b>	<b>44,7</b>	<b>37,4</b>	<b>32,5</b>	<b>28,8</b>	<b>26,2</b>	<b>21,2</b>	<b>20,9</b>	<b>20,9</b>		

Font: Ajuntament de Sabadell. Servei d'Hisenda i Informació de Base. Elaboració pròpia.

1. Del 1993 al 2001 a 31 de desembre de cada any.



### 01.14 Empreses<sup>1</sup>

Empresarials, professionals i artistes. Març/Desembre 2001-Març 2002

Sector	Març 2001		Des. 2001		Març 2002		Δ Trimestral		Δ Anual	
	Nre.	%	Nre.	%	Nre.	%	Nre.	%	Nre.	%
Empresarials	10.667	83,43	10.555	83,48	10.815	83,31	260	2,46	148	1,39
Professionals	2.088	16,33	2.057	16,27	2.135	16,45	78	3,79	47	2,25
Artistes	31	0,24	32	0,25	32	0,25	0	0	1	3,23
<b>Total</b>	<b>12.786</b>	<b>100</b>	<b>12.644</b>	<b>100</b>	<b>12.982</b>	<b>100</b>	<b>338</b>	<b>2,67</b>	<b>196</b>	<b>1,53</b>

Font: Ajuntament de Sabadell. Servei d'Hisenda i Informació de Base. Elaboració pròpia.

1. Es compten NIF únics, independentment del nombre de llicències d'activitat vinculades.

### 01.15 Empreses<sup>1</sup>

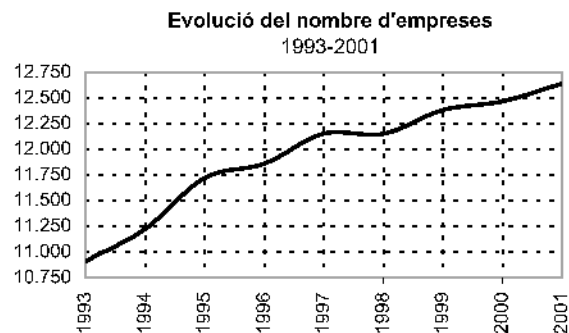
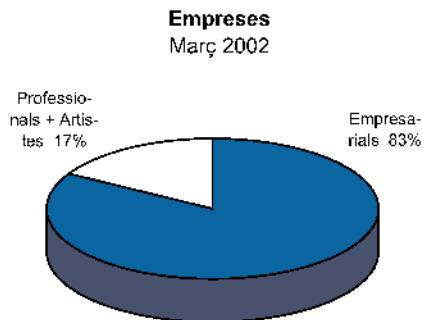
Empreses, professionals i artistes. 1993-2002<sup>2</sup>

	1993	1994	1995	1996	1997	1998	1999	2000	2001	2002	Δ 93-01	%Δ 93-01
Empreses	9.278	9.511	9.890	9.998	10.167	10.124	10.339	10.401	10.555	10.815	1.277	13,76
Professionals	1.609	1.690	1.805	1.837	1.957	1.998	2.017	2.041	2.057	2.135	448	27,84
Artistes	25	26	28	27	32	31	29	28	30	32	5	20,00
<b>Total</b>	<b>10.912</b>	<b>11.227</b>	<b>11.723</b>	<b>11.862</b>	<b>12.156</b>	<b>12.153</b>	<b>12.385</b>	<b>12.470</b>	<b>12.642</b>	<b>12.982</b>	<b>1.730</b>	<b>15,85</b>

Font: Ajuntament de Sabadell. Servei d'Hisenda i Informació de Base. Elaboració pròpia.

1. Es compten NIF únics, independentment del nombre de llicències d'activitat vinculades.

2. Dades a 31 de desembre de cada any a excepció de 2002, que són a 31 de març.



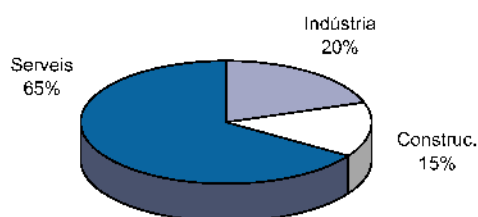
## 02. Estructura empresarial

### 02.01 Empreses ocupadores i treballadors assalariats per sectors d'activitat. Març/Desembre 2001-Març 2002

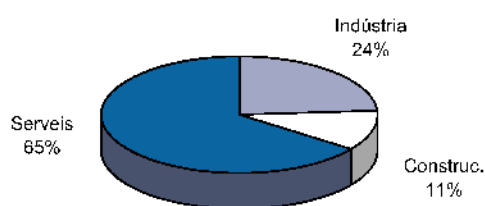
Sector	Març 2001		Desembre 2001		Març 2002		Δ Trimestral		Δ Anual	
	Nombre	%	Nombre	%	Nombre	%	Nombre	%	Nombre	%
<b>Empreses</b>										
Agricultura	6	0,09	6	0,09	7	0,11	1	16,67	1	16,67
Indústria	1.334	20,62	1.309	20,20	1.289	19,67	-20	-1,53	-45	-3,37
Construcció	899	13,90	893	13,78	955	14,58	62	6,94	56	6,23
Serveis	4.229	65,38	4.271	65,92	4.301	65,64	30	0,70	72	1,70
<b>Total</b>	<b>6.468</b>	<b>100</b>	<b>6.479</b>	<b>100</b>	<b>6.552</b>	<b>100</b>	<b>73</b>	<b>1,13</b>	<b>84</b>	<b>1,30</b>
<b>Treb. assal.</b>										
Agricultura	11	0,02	12	0,02	13	0,02	1	8,33	2	18,18
Indústria	13.484	25,09	13.017	24,23	12.843	23,83	-174	-1,34	-641	-4,75
Construcció	5.831	10,85	5.668	10,55	5.967	11,07	299	5,28	136	2,33
Serveis	34.407	64,03	35.029	65,20	35.081	65,08	52	0,15	674	1,96
<b>Total</b>	<b>53.733</b>	<b>100</b>	<b>53.726</b>	<b>100</b>	<b>53.904</b>	<b>100</b>	<b>178</b>	<b>0,33</b>	<b>171</b>	<b>0,32</b>

Font: Diputació de Barcelona. Xarxa d'Observatoris del Mercat de Treball de la Província de Barcelona.

Empreses amb assalariats segons activitat. Març 2002



Treballadors assalariats segons activitat. Març 2002



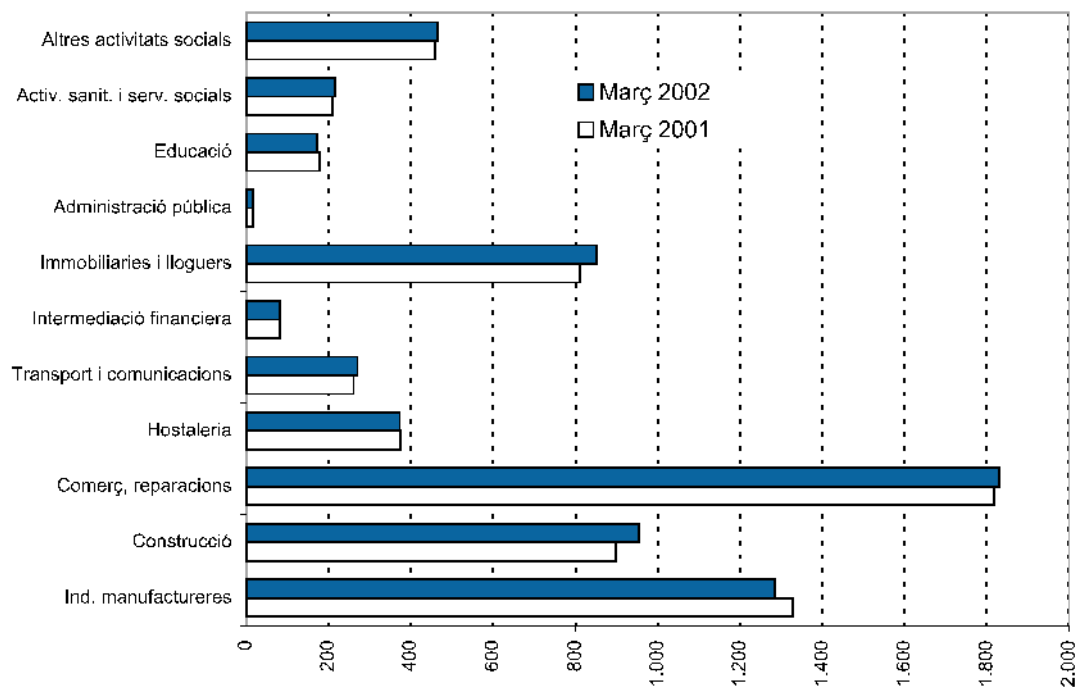
## 02.02 Empreses ocupadores per sectors d'activitat

Març/Desembre 2001-Març 2002

Sector	Març 2001		Desembre 2001		Març 2002		Δ Trimestral		Δ Anual	
	Nombre	%	Nombre	%	Nombre	%	Nombre	%	Nombre	%
Agricultura i ramaderia	6	0,09	6	0,09	7	0,11	1	16,67	1	16,67
Ind. extractives	2	0,03	2	0,03	2	0,03	0	0	0	0
Ind. manufactureres	1.329	20,55	1.305	20,14	1.285	19,61	-20	-1,53	-44	-3,31
Electricitat, gas i aigua	3	0,05	2	0,03	2	0,03	0	0	-1	-33,33
Construcció	899	13,90	893	13,78	955	14,58	62	6,94	56	6,23
Comerç, reparacions	1.819	28,12	1.827	28,20	1.830	27,93	3	0,16	11	0,60
Hostaleria	375	5,80	375	5,79	374	5,71	-1	-0,27	-1	-0,27
Transport i comunicacions	261	4,04	273	4,21	271	4,14	-2	-0,73	10	3,83
Intermediació financiera	82	1,27	80	1,23	83	1,27	3	3,75	1	1,22
Immobiliaries i lloguers	810	12,52	839	12,95	852	13,00	13	1,55	42	5,19
Administració pública	17	0,26	17	0,26	17	0,26	0	0	0	0
Educació	178	2,75	172	2,65	174	2,66	2	1,16	-4	-2,25
Activ. sanit. i serv. socials	210	3,25	214	3,30	217	3,31	3	1,40	7	3,33
Altres activitats socials	459	7,10	457	7,05	466	7,11	9	1,97	7	1,53
Personal domèstic	13	0,20	13	0,20	13	0,20	0	0	0	0
Organismes extraterritorials	5	0,08	4	0,06	4	0,06	0	0	-1	-20,00
<b>Total</b>	<b>6.468</b>	<b>100</b>	<b>6.479</b>	<b>100</b>	<b>6.552</b>	<b>100</b>	<b>73</b>	<b>1,13</b>	<b>84</b>	<b>1,30</b>

Font: Diputació de Barcelona. Xarxa d'Observatoris del Mercat de Treball de la Província de Barcelona.

**Distribució de les empreses amb assalariats per activitat**  
Març 2001-Març 2002



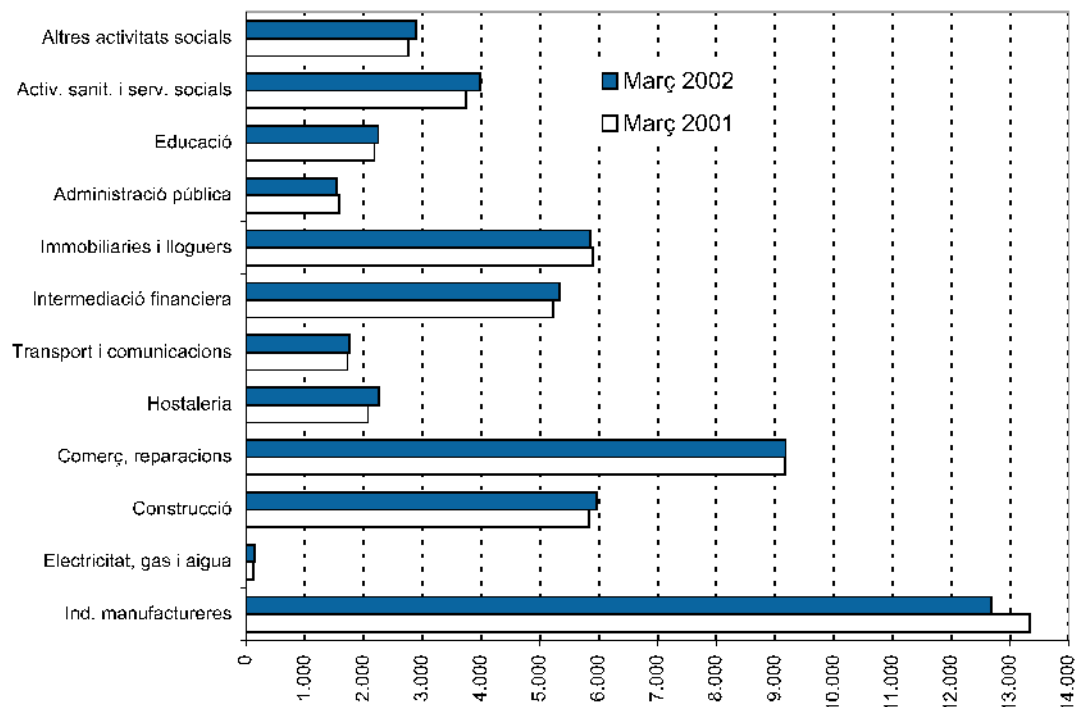
### 02.03 Treballadors assalariats per sectors d'activitat

Març/Desembre 2001-Març 2002

Sector	Març 2001		Desembre 2001		Març 2002		Δ Trimestral		Δ Anual	
	Nombre	%	Nombre	%	Nombre	%	Nombre	%	Nombre	%
Agricultura i ramaderia	11	0,02	12	0,02	13	0,02	1	8,33	2	18,18
Ind. extractives	19	0,04	19	0,04	19	0,04	0	0	0	0
Ind. manufactureres	13.335	24,82	12.863	23,94	12.688	23,86	-175	-1,36	-647	-4,85
Electricitat, gas i aigua	130	0,24	135	0,25	136	0,25	1	0,74	6	4,62
Construcció	5.831	10,85	5.668	10,55	5.967	10,51	299	5,28	136	2,33
Comerç, reparacions	9.170	17,07	9.354	17,41	9.179	17,35	-175	-1,87	9	0,10
Hostaleria	2.074	3,86	2.192	4,08	2.252	4,07	60	2,74	178	8,58
Transport i comunicacions	1.725	3,21	1.784	3,32	1.762	3,31	-22	-1,23	37	2,14
Intermediació financiera	5.224	9,72	5.342	9,94	5.338	9,91	-4	-0,07	114	2,18
Immobiliaries i lloguers	5.901	10,98	5.747	10,70	5.848	10,66	101	1,76	-53	-0,90
Administració pública	1.589	2,96	1.627	3,03	1.543	3,02	-84	-5,16	-46	-2,89
Educació	2.187	4,07	2.207	4,11	2.249	4,09	42	1,90	62	2,83
Activ. sanit. i serv. socials	3.742	6,96	3.907	7,27	3.986	7,25	79	2,02	244	6,52
Altres activitats socials	2.769	5,15	2.846	5,30	2.900	5,28	54	1,90	131	4,73
Personal domèstic	21	0,04	19	0,04	20	0,04	1	5,26	-1	-4,76
Organismes extraterritorials	5	0,01	4	0,01	4	0,01	0	0	-1	-20,00
<b>Total</b>	<b>53.733</b>	<b>100</b>	<b>53.726</b>	<b>100</b>	<b>53.904</b>	<b>100</b>	<b>178</b>	<b>0,33</b>	<b>171</b>	<b>0,32</b>

Font: Diputació de Barcelona. Xarxa d'Observatoris del Mercat de Treball de la Província de Barcelona.

**Distribució dels treballadors assalariats per activitat**  
Març 2001-Març 2002



## 02.04 Dimensió mitjana<sup>1</sup> per sectors d'activitat

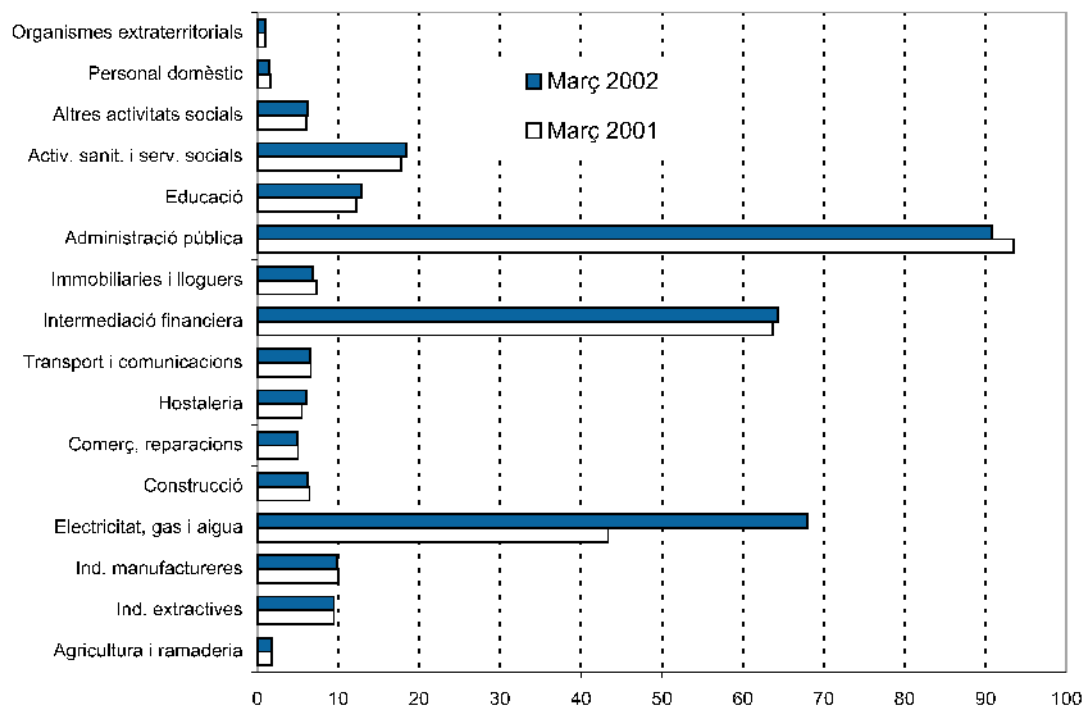
Març/Desembre 2001-Març 2002

Sector	Març 2001	Des. 2001	Març 2002	Δ Trimestral		Δ Anual	
	Nombre	Nombre	Nombre	Nombre	%	Nombre	%
Agricultura i ramaderia	1,83	2,00	1,86	-0,14	-7,14	0,02	1,30
Ind. extractives	9,50	9,50	9,50	0	0	0	0
Ind. manufactureres	10,03	9,86	9,87	0,02	0,17	-0,16	-1,59
Electricitat, gas i aigua	43,33	67,50	68,00	0,50	0,74	24,67	56,92
Construcció	6,49	6,35	6,25	-0,10	-1,56	-0,24	-3,67
Comerç, reparacions	5,04	5,12	5,02	-0,10	-2,03	-0,03	-0,50
Hostaleria	5,53	5,85	6,02	0,18	3,01	0,49	8,87
Transport i comunicacions	6,61	6,53	6,50	-0,03	-0,50	-0,11	-1,62
Intermediació financiera	63,71	66,78	64,31	-2,46	-3,69	0,61	0,95
Immobiliaries i lloguers	7,29	6,85	6,86	0,01	0,20	-0,42	-5,78
Administració pública	93,47	95,71	90,76	-4,94	-5,16	-2,71	-2,89
Educació	12,29	12,83	12,93	0,09	0,73	0,64	5,20
Activ. sanit. i serv. socials	17,82	18,26	18,37	0,11	0,61	0,55	3,08
Altres activitats socials	6,03	6,23	6,22	0,00	-0,07	0,19	3,16
Personal domèstic	1,62	1,46	1,54	0,08	5,26	-0,08	-4,76
Organismes extraterritorials	1,00	1,00	1,00	0	0	0	0
<b>Total</b>	<b>8,31</b>	<b>8,29</b>	<b>8,23</b>	<b>-0,07</b>	<b>-0,79</b>	<b>-0,08</b>	<b>-0,97</b>

Font: Diputació de Barcelona. Xarxa d'Observatoris del Mercat de Treball de la Província de Barcelona.

1. Nombre mitjà de treballadors assalariats en les empreses.

### Dimensió mitjana de les empreses per sector d'activitat Març 2001-Març 2002



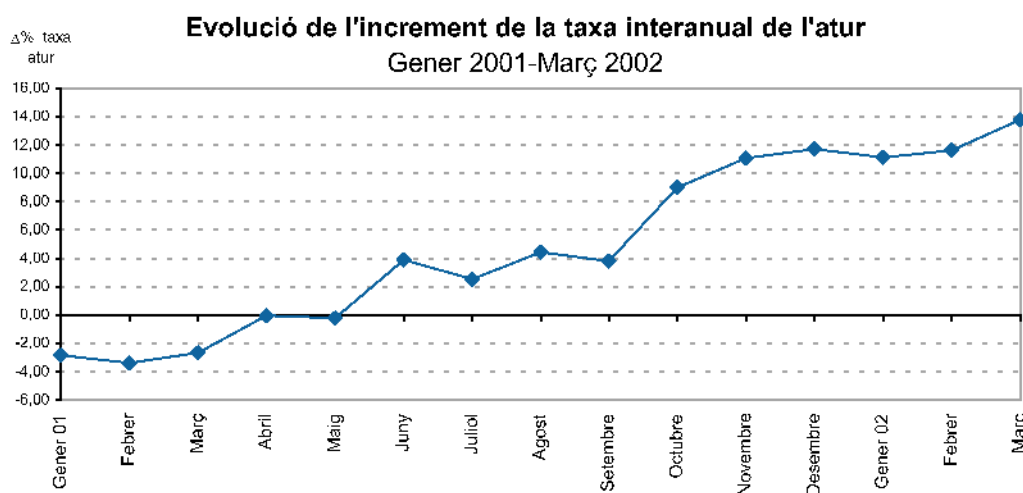
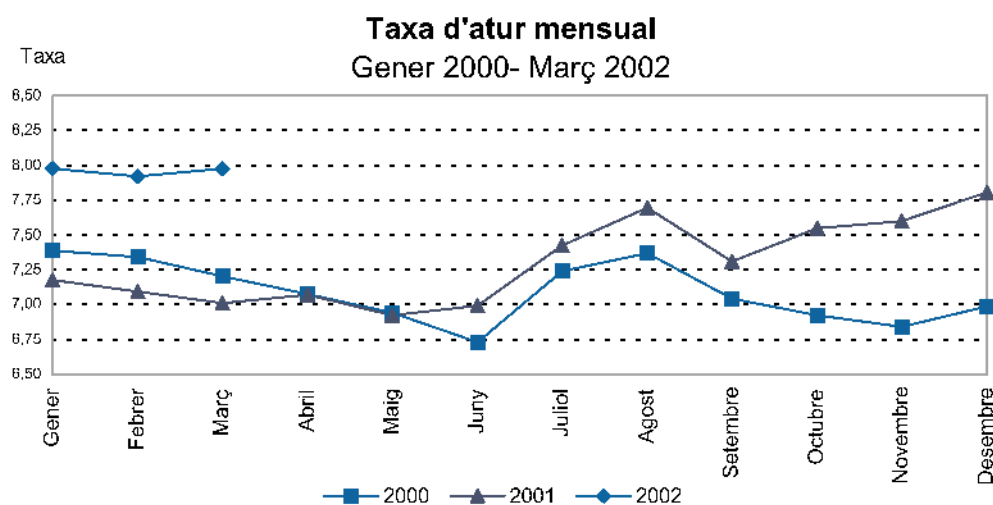
## 03. Atur

### 03.01 Taxa d'atur mensual

Gener 2000-Març 2002

Mes	2000		2001		2002		Δ% 00-01		Δ% 01-02	
	Nombre	Taxa	Nombre	Taxa	Nombre	Taxa	Nombre	Taxa	Nombre	Taxa
Gener	6.229	7,39	6.053	7,18	6.727	7,98	-176	-2,83	674	11,13
Febrer	6.191	7,34	5.983	7,09	6.679	7,92	-208	-3,36	696	11,63
Març	6.073	7,20	5.912	7,01	6.726	7,98	-161	-2,65	814	13,77
Abril	5.965	7,07	5.964	7,07			-1	-0,02		
Maig	5.854	6,94	5.840	6,93			-14	-0,24		
Juny	5.677	6,73	5.897	6,99			220	3,88		
Juliol	6.107	7,24	6.261	7,42			154	2,52		
Agost	6.214	7,37	6.489	7,69			275	4,43		
Setembre	5.938	7,04	6.165	7,31			227	3,82		
Octubre	5.839	6,92	6.364	7,55			525	8,99		
Novembre	5.769	6,84	6.408	7,60			639	11,08		
Desembre	5.891	6,99	6.581	7,80			690	11,71		

Font: Generalitat de Catalunya, Departament de Treball, Servei d'Estudis i Estadístiques.



03.02 Atur per sexe. Gener/Març 2001 - Gener/Març 2002

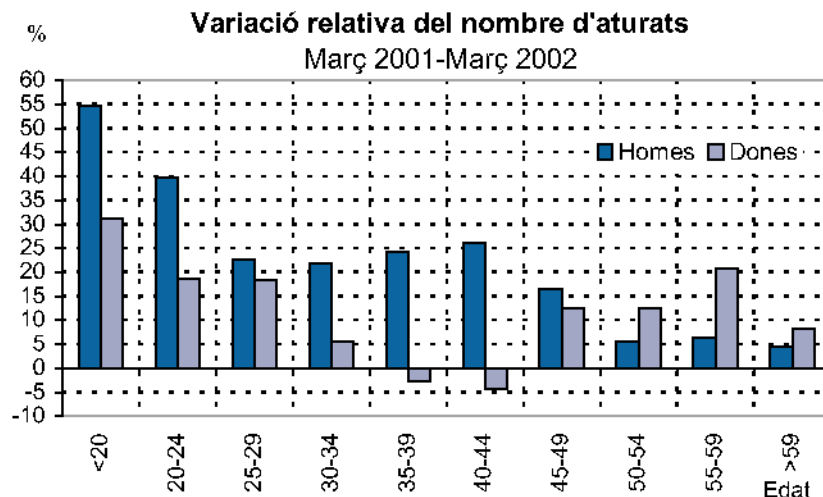
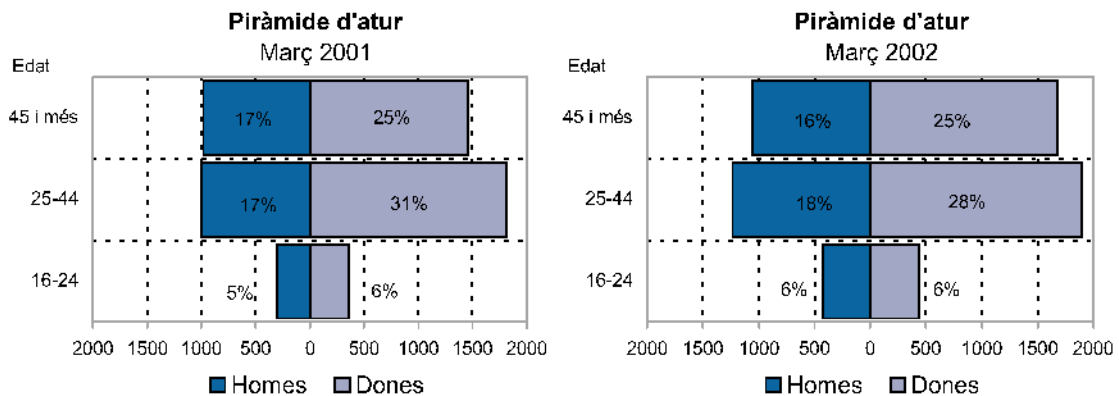
Mes	2001			2002			Δ % 2001-2002		
	Homes	Dones	Total	Homes	Dones	Total	Homes	Dones	Total
Gener	2.355	3.698	<b>6.053</b>	2.742	3.985	<b>6.727</b>	<b>16,43</b>	<b>7,76</b>	<b>11,13</b>
Febrer	2.308	3.675	<b>5.983</b>	2.713	3.966	<b>6.679</b>	<b>17,55</b>	<b>7,92</b>	<b>11,63</b>
Març	2.275	3.637	<b>5.912</b>	2.714	4.012	<b>6.726</b>	<b>19,30</b>	<b>10,31</b>	<b>13,77</b>

Font: Generalitat de Catalunya, Departament de Treball, Servei d'Estudis i Estadístiques.

03.03 Atur per edat i sexe. Març 2001 - Març 2002

Edat	Homes		Dones		Total		Δ% 2001-2002		
	2001	2002	2001	2002	2001	2002	Homes	Dones	Total
<20	75	116	80	105	<b>155</b>	<b>221</b>	54,67	31,25	<b>42,58</b>
20-24	222	310	280	332	<b>502</b>	<b>642</b>	39,64	18,57	<b>27,89</b>
25-29	299	367	481	569	<b>780</b>	<b>936</b>	22,74	18,30	<b>20,00</b>
30-34	256	312	468	494	<b>724</b>	<b>806</b>	21,88	5,56	<b>11,33</b>
35-39	226	281	457	445	<b>683</b>	<b>726</b>	24,34	-2,63	<b>6,30</b>
40-44	219	276	409	391	<b>628</b>	<b>667</b>	26,03	-4,40	<b>6,21</b>
45-49	177	206	389	438	<b>566</b>	<b>644</b>	16,38	12,60	<b>13,78</b>
50-54	239	252	476	536	<b>715</b>	<b>788</b>	5,44	12,61	<b>10,21</b>
55-59	342	364	440	532	<b>782</b>	<b>896</b>	6,43	20,91	<b>14,58</b>
>59	220	230	157	170	<b>377</b>	<b>400</b>	4,55	8,28	<b>6,10</b>
<b>Total</b>	<b>2.275</b>	<b>2.714</b>	<b>3.637</b>	<b>4.012</b>	<b>5.912</b>	<b>6.726</b>	<b>19,30</b>	<b>10,31</b>	<b>13,77</b>

Font: Generalitat de Catalunya, Departament de Treball, Servei d'Estudis i Estadístiques.



03.04 Atur per nivell d'instrucció. Març 2001 - Març 2002

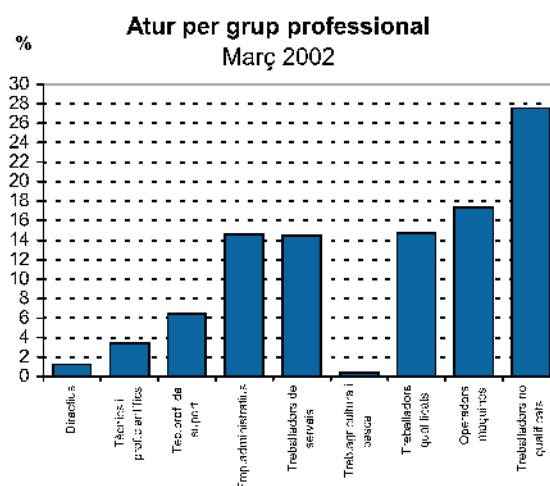
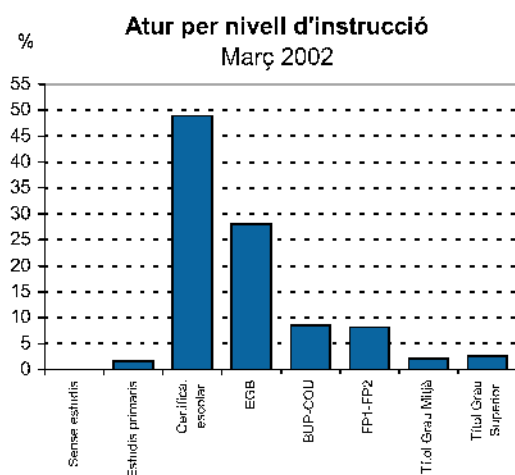
Nivell d'estudis	Març 2001		Març 2002		Δ% 01-02
	Nombre	%	Nombre	%	
Sense estudis	2	0,03	3	0,04	50,00
Estudis primaris	126	2,13	107	1,59	-15,08
Certificat escolar	2.910	49,22	3.289	48,90	13,02
EGB	1.685	28,50	1.886	28,04	11,93
BUP-COU	489	8,27	569	8,46	16,36
FP1-FP2	454	7,68	551	8,19	21,37
Títol Grau Mitjà	113	1,91	150	2,23	32,74
Títol Grau Superior	133	2,25	171	2,54	28,57
<b>Total</b>	<b>5.912</b>	<b>100</b>	<b>6.726</b>	<b>100</b>	<b>13,77</b>

Font: Generalitat de Catalunya, Departament de Treball, Servei d'Estudis i Estadístiques.

03.05 Atur per grup professional. Març 2001 - Març 2002

Grups professionals	Març 2001		Març 2002		Δ% 01-02
	Nombre	%	Nombre	%	
Directius	74	1,25	81	1,20	9,46
Tècnics i prof.científics	180	3,04	229	3,40	27,22
Tec.prof. de suport	320	5,41	433	6,44	35,31
Emp.administratius	879	14,87	982	14,60	11,72
Treballadors de serveis	876	14,82	976	14,51	11,42
Treb.agricultura i pesca	18	0,30	24	0,36	33,33
Treballadors qualificats	895	15,14	986	14,66	10,17
Operadors màquines	997	16,86	1.164	17,31	16,75
Treballadors no qualificats	1.673	28,30	1.851	27,52	10,64
<b>Total</b>	<b>5.912</b>	<b>100</b>	<b>6.726</b>	<b>100</b>	<b>13,77</b>

Font: Generalitat de Catalunya, Departament de Treball, Servei d'Estudis i Estadístiques.

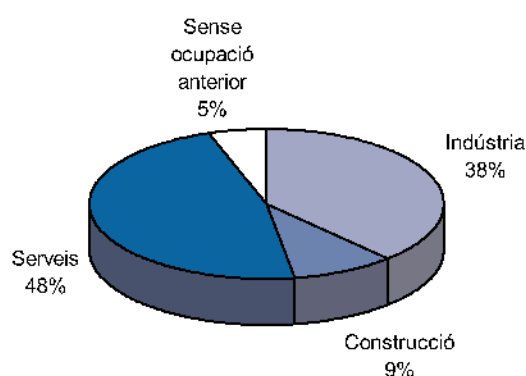


03.06 Atur per grans sectors d'activitat. Març 2001 - Març 2002

Sector	Març 2001		Març 2002		Δ% 01-02
	Nombre	%	Nombre	%	
Agricultura	20	0,34	20	0,30	0
Indústria	2.275	38,48	2.556	38,00	12,35
Construcció	520	8,80	629	9,35	20,96
Serveis	2.770	46,85	3.176	47,22	14,66
Sense ocupació anterior	327	5,53	345	5,13	5,50
<b>Total</b>	<b>5.912</b>	<b>100</b>	<b>6.726</b>	<b>100</b>	<b>13,77</b>

Font: Generalitat de Catalunya, Departament de Treball, Servei d'Estudis i Estadístiques.

Atur per grans sectors d'activitat  
Març 2002



03.07 Atur per activitat econòmica. Març 2001 - Març 2002

Activitat	Març 2001		Març 2002		Δ% 01-02
	Nombre	%	Nombre	%	
Agricultura i ramaderia	20	0,34	20	0,30	0
Pesca	0	0	0	0	0
Ind. extractives	2	0,03	2	0,03	0
Ind. manufactureres	2.267	38,35	2.546	37,85	12,31
Electricitat, gas i aigua	6	0,10	8	0,12	33,33
Construcció	520	8,80	629	9,35	20,96
Comerç, reparacions	732	12,38	860	12,79	17,49
Hostaleria	232	3,92	266	3,95	14,66
Transport i comunicacions	95	1,61	137	2,04	44,21
Intermediació financiera	34	0,58	36	0,54	5,88
Immobiliàries i lloguers	942	15,93	1.057	15,72	12,21
Administració pública	147	2,49	128	1,90	-12,93
Educació	73	1,23	85	1,26	16,44
Activ. sanit. i serv. socials	170	2,88	178	2,65	4,71
Altres activitats socials	305	5,16	391	5,81	28,20
Personal domèstic	39	0,66	38	0,56	-2,56
Organismes extraterritorials	1	0,02	0	0	-100,00
Sense ocupació anterior	327	5,53	345	5,13	5,50
<b>Total</b>	<b>5.912</b>	<b>100</b>	<b>6.726</b>	<b>100</b>	<b>13,77</b>

Font: Generalitat de Catalunya, Departament de Treball, Servei d'Estudis i Estadístiques.

## 04. Llicències d'obres majors

### 04.01 Llicències d'obres majors concedides

Nova construcció. 2n, 3r i 4t trimestre 2001-1r trimestre 2002

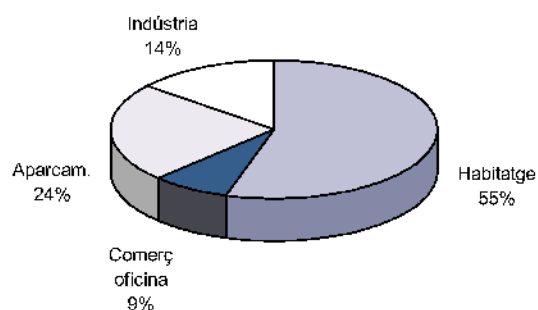
Usos	2n trim. 01	3r trim. 01	4t trim. 01	1r trim. 02	Abril 2000- Març 2001	Abril 2001- Març 2002	Δ%
<b>Residencial</b>							
Nre. habitatges <sup>1</sup> (unitats)	486	482	314	933	1.969	2.215	12,49
Sup. habitatges (m <sup>2</sup> )	65.817	46.194	35.718	99.875	234.793	247.604	5,46
Sup. comerç/oficina <sup>2</sup> (m <sup>2</sup> )	3.225	17.519	4.746	9.552	21.656	35.042	61,81
Sup. aparcaments (m <sup>2</sup> )	19.325	18.845	23.249	43.954	92.265	105.373	14,21
Pressupost total (milions pts)	3.470,4	3.607,6	2.191,5	9.617,9	14.499,0	18.887	30,27
Pressupost total (milions €)	20,86	21,68	13,17	57,80	87,14	114	30,27
<b>Industrial</b>							
Total superfície (m <sup>2</sup> )	0	9.790	43.508	10.371	30.383,0	63.669,0	109,55
Pressupost total (milions pts)	0	760,7	1.127,0	147,0	692,4	2.035	193,85
Pressupost total (milions €)	0	4,57	6,77	0,88	4,16	12,2	193,85
<b>Superfície total</b>	<b>88.367</b>	<b>92.348</b>	<b>107.221</b>	<b>163.752</b>	<b>379.097</b>	<b>451.688</b>	<b>19,15</b>
<b>Pressupost total (milions pts)</b>	<b>3.470,41</b>	<b>4.368,22</b>	<b>3.318,45</b>	<b>9.764,90</b>	<b>15.191,40</b>	<b>20.921,98</b>	<b>37,72</b>
<b>Pressupost total (milions €)</b>	<b>20,86</b>	<b>26,25</b>	<b>19,94</b>	<b>58,69</b>	<b>91,30</b>	<b>125,74</b>	<b>37,72</b>
<b>Altres usos</b>							
Pressupost total (milions pts)	26,1	0	0	1.786,9	492,7	1813,1	267,985
Pressupost total (milions €)	0,16	0	0	10,74	2,96	10,90	267,99

Font: Ajuntament de Sabadell. Servei de Llicències.

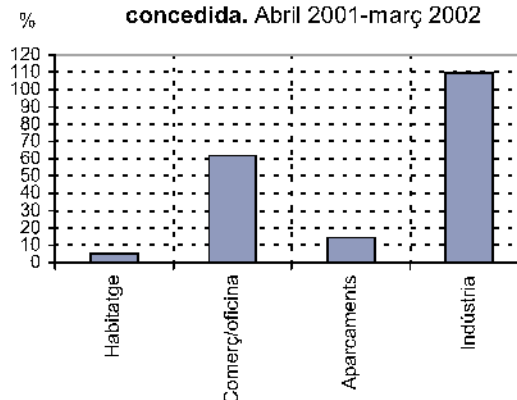
1. Nre. total d'habitatges a construir en les llicències d'obres aprovades.

2. Edificis combinats amb ús residencial + edificis amb només comerç/oficines.

**Superfície de nova construcció concedida. Abril 2001-març 2002**



**Superfície de nova construcció concedida. Abril 2001-març 2002**



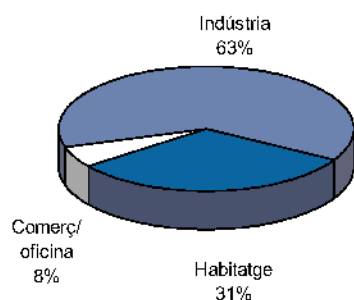
### 04.02 Llicències d'obres majors concedides

Reforma i/o ampliació. 2n, 3r i 4t trimestre 2001-1r trimestre 2002

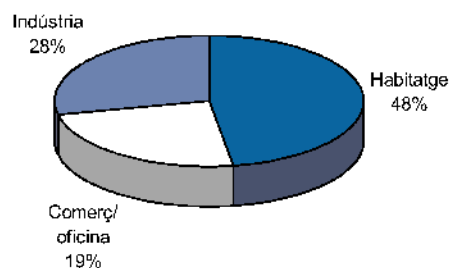
Usos	2n trim. 01	3r trim. 01	4t trim. 01	1r trim. 02	Abril 2000- Març 2001	Abril 2001- Març 2002	Δ%
<b>Residencial</b>							
Superfície habitatges (m <sup>2</sup> )	3.148	16.845	5.275	2.257	11.101	27.525	147,95
Pressupost total (milions pts)	206,32	245,47	301,84	215,32	1.181,7	968,95	-18,00
Pressupost total (milions €)	1,24	1,48	1,81	1,29	7,10	5,82	-18,00
<b>Comercial/Oficines</b>							
Superfície (m <sup>2</sup> )	191	9.007	2.495	2.293	1.977	13.986	607,44
Pressupost total (milions pts)	24,95	7,27	185,31	50,91	150,9	268,44	77,89
Pressupost total (milions €)	0,15	0,04	1,11	0,31	0,91	1,61	77,89
<b>Industrial</b>							
Superfície (m <sup>2</sup> )	2.585	127	13.370	397	22.198,0	16.479	-25,76
Pressupost total (milions pts)	33,39	5,08	335,61	6,62	968	380,70	-60,67
Pressupost total (milions €)	0,20	0,03	2,02	0,04	5,82	2,29	-60,67
<b>Superfície total</b>	<b>5.924</b>	<b>25.979</b>	<b>21.140</b>	<b>4.947</b>	<b>35.276</b>	<b>57.990</b>	<b>64,39</b>
<b>Pressupost total (milions pts)</b>	<b>264,66</b>	<b>257,82</b>	<b>822,76</b>	<b>272,85</b>	<b>2.300,9</b>	<b>1.618,09</b>	<b>-29,68</b>
<b>Pressupost total (milions €)</b>	<b>1,59</b>	<b>1,55</b>	<b>4,94</b>	<b>1,64</b>	<b>13,83</b>	<b>9,72</b>	<b>-29,68</b>
<b>Altres usos</b>							
Pressupost total (milions pts)	48,55	154,03	85,94	236,89	113,5	525,42	362,92
Pressupost total (milions €)	0,29	0,93	0,52	1,42	0,68	3,16	362,92

Font: Ajuntament de Sabadell. Servei de Llicències.

Superfície de reforma i/o ampliació concedida. Any 2000



Superfície de reforma i/o ampliació concedida. Abril 2001-març 2002



## 05. Indicadors

### 05 Indicadors

Març-Desembre 2001-Març 2002

Indicador	Març 01	Des. 01	Març 02	Variació % Trim.		Variació % Anual	
				Valor	Signe	Valor	Signe
<b>Taxa d'atur registrat</b>							
Sabadell	7,01	7,80	7,98	2,26	↓	13,84	↓
Vallès Occidental	7,07	7,78	7,97	2,44	↓	12,73	↓
Barcelona	6,44	7,22	7,61	5,40	↓	18,17	↓
Catalunya	6,14	6,82	7,06	3,52	↓	14,98	↓
Espanya	9,08	9,23	9,65	4,55	↓	6,28	↓
Eu 15 <sup>1</sup>	7,60	7,80	7,60	-2,56	↑	0	
<b>Atur registrat a Sabadell per sexe i edat</b>							
Taxa d'atur homes	4,57	5,43	5,45	0,30	↓	19,28	↓
Taxa d'atur dones	10,53	11,22	11,62	3,54	↓	10,31	↓
Taxa d'atur joves	4,17	5,36	5,48	2,27	↓	31,46	↓
Atur femení registrat sobre el total %	61,52	58,88	59,65	1,30	↓	-3,04	↑
Atur juvenil registrat sobre el total %	11,11	12,82	12,83	0,05	↓	15,49	↓
Atur majors +45 anys registrat s/total %	41,27	40,10	40,56	1,14	↓	-1,72	↑
Atur homes +45 anys reg. s/total homes %	42,99	39,25	38,76	-1,23	↑	-9,83	↑
Atur dones +45 anys reg. s/total dones %	40,20	40,70	41,77	2,65	↓	3,92	↓
<b>Estructura empresarial a Sabadell</b>							
Llicències d'activitat (IAE)	16.448	16.648	16.716	0,41	↑	1,63	↑
Empresarials	14.291	14.456	14.504	0,33	↑	1,49	↑
Professionals	2.126	2.160	2.180	0,93	↑	2,54	↑
Artistes	31	32	32	0		3,23	↑
<b>Nombre empreses</b>							
Empresarials	10.667	10.555	10.815	2,46	↑	1,39	↑
Professionals	2.088	2.057	2.135	3,79	↑	2,25	↑
Artistes	31	32	32	0		3,23	↑
<b>Centres de col·locació (INSS)</b>							
Agricultura	6	6	7	16,67	↑	16,67	↑
Indústria	1.334	1.309	1.289	-1,53	↓	-3,37	↓
Construcció	899	893	955	6,94	↑	6,23	↑
Serveis	4.229	4.271	4.301	0,70	↑	1,70	↑
<b>Treballadors assalariats (INSS)</b>							
Agricultura	11	12	13	8,33	↑	18,18	↑
Indústria	13.484	13.017	12.843	-1,34	↓	-4,75	↓
Construcció	5.831	5.668	5.967	5,28	↑	2,33	↑
Serveis	34.407	35.029	35.081	0,15	↑	1,96	↑
<b>Llicències d'obres majors a Sabadell</b>							
Superfície de nova construcció m <sup>2</sup>	79.582	107.221	163.752	52,72	↑	105,77	↑
Superfície de reforma i/o ampliació m <sup>2</sup>	13.902	21.140	4.947	-76,60	↓	-64,42	↓

Font: Diputació de Barcelona. Xarxa d'Observatoris del Mercat de Treball de la Província de Barcelona. Elaboració pròpia.

El signe ↑ indica una variació favorable i el ↓ desfavorable.

1. La taxa d'atur de l'Europa dels 15 està calculada a partir d'enquestes nacionals i sèries d'atur registrades.

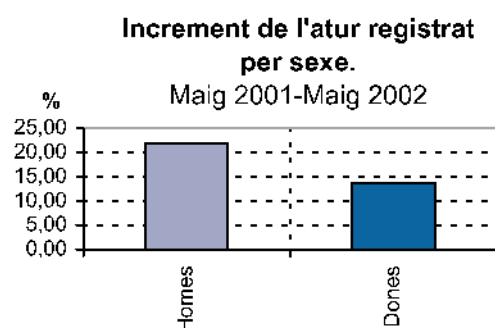
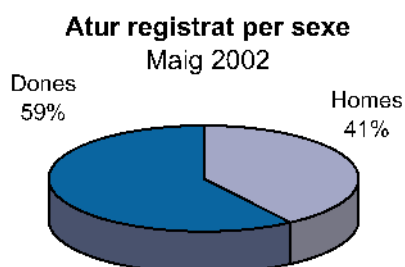
## Infodades última hora

### Atur

Abril/Maig 2001-Abril/Maig 2002

	2001		2002		Δ% 01-02	
	Abril	Maig	Abril	Maig	Abril	Maig
Homes	2.342	2.269	2.739	2.762	16,95	21,73
Dones	3.622	3.571	4.005	4.055	10,57	13,55
<b>Total</b>	<b>5.964</b>	<b>5.840</b>	<b>6.744</b>	<b>6.817</b>	<b>13,08</b>	<b>16,73</b>

Font: Generalitat de Catalunya, Departament de Treball, Servei d'Estudis i Estadístiques.



## Fonts d'informació

Generalitat de Catalunya. Departament de Treball. Servei d'Estudis i Estadístiques

Web de l'Institut d'Estadística de Catalunya

Diputació de Barcelona. Servei de Foment de l'Ocupació. Unitat d'Anàlisi del Mercat de Treball

Ajuntament de Sabadell. Servei d'Hisenda i Informació de Base

Ajuntament de Sabadell. Servei de Llicències

En aquest número no s'incorporen dades de contractació per problemes tècnics de la font original

Aquest informe, així com els anteriors, també es troba disponible a l'apartat **Sabadell en Xifres** del web municipal [www.ajsabadell.es](http://www.ajsabadell.es)